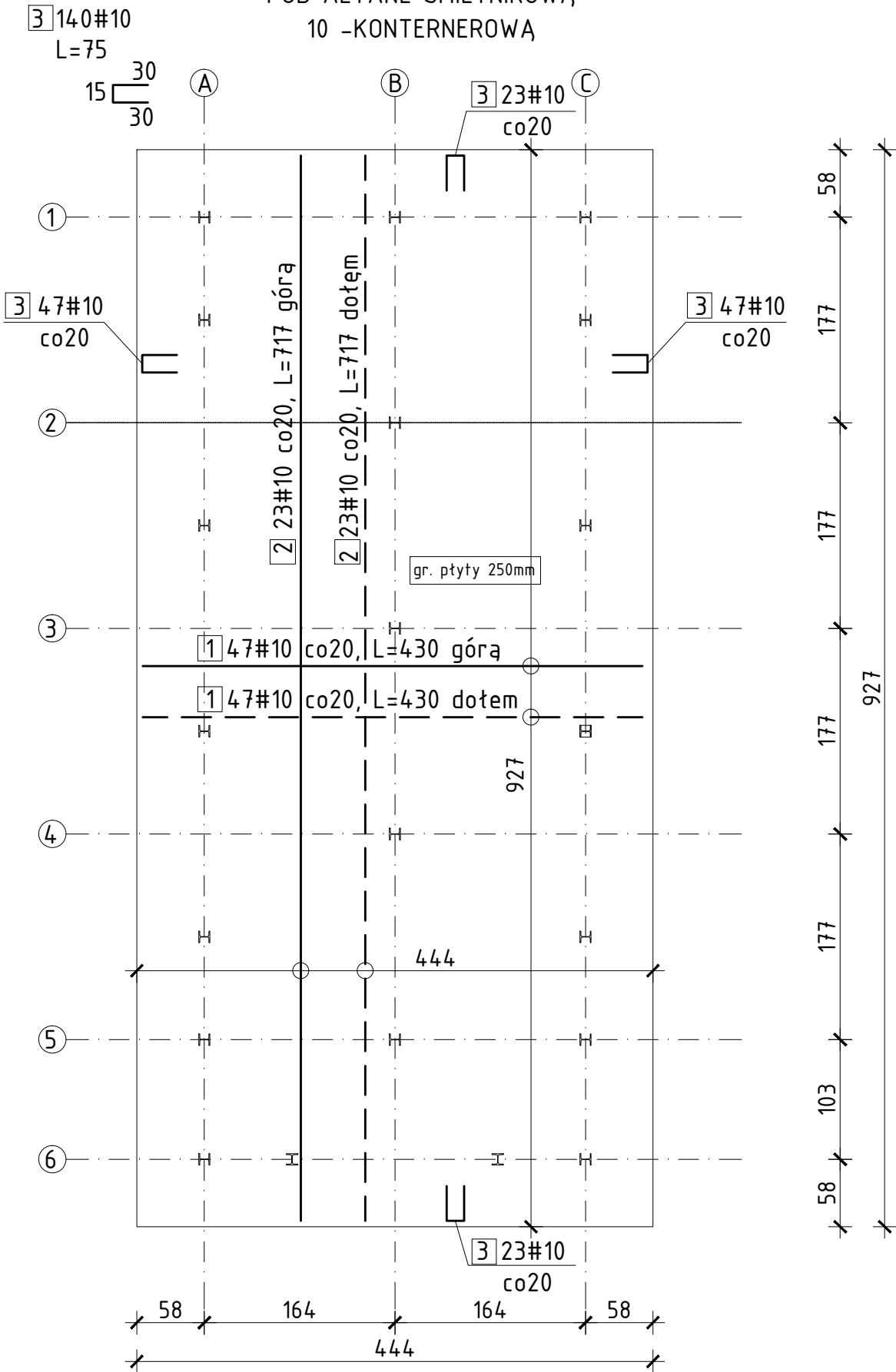


PŁYTA FUNDAMENTOWA
POD ALTANE ŚMIETNIKOWA
10 -KONTERNEROWA

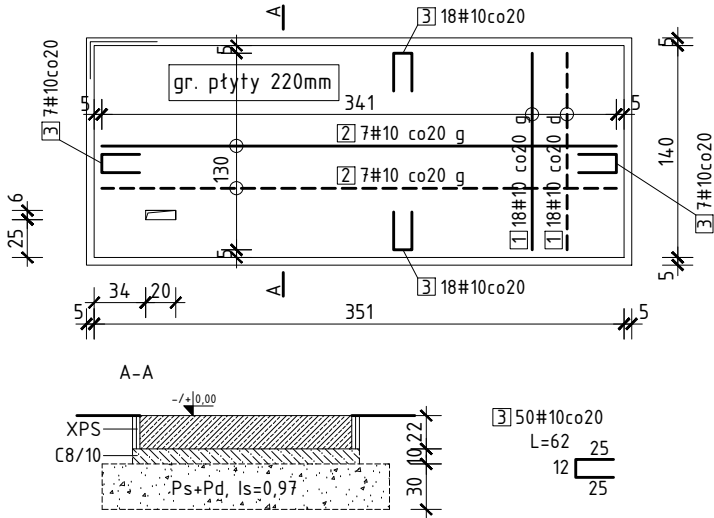


Beton:
C 25/30, W8
Stal:
B500C lub B500SP
otulina dolna: 50mm
otulina góna: 40mm
XC1

- Warunki gruntowe proste – o uwarstwieniach gruntu jednorodnych genetycznie i litologicznie, zalegających poziomo, nieobejmujących gruntów słabonośnych, organicznych i niekontrolowanych nasypów, przy zwierciadle wody poniżej projektowanego poziomu posadowienia ław fundamentowych, występujące poza terenami szkod górniczych (klasyfikacji dokonywać wg. PN-EN 1997-1, PN-EN 1997-2, dopuszcza się PN-B-02480:1954); $R_k/A' > 350$ Kpa
- Płyty na warstwie 10 cm chudego betonu C 8/10
- Chudy beton na gruncie nośnym import. $Ps+Pd, Is=97$ min 60cm
- Betonowanie wg PN-EN 206+A1:2016-12
- Warstwa spadkowa wg. proj. arch.
- Kotwy stópów stal wg. proj. tech. i wykonawczego konstr. wiaty

Nr	ŚREDNIC A [mm]	DŁUGOŚĆ [mm]	SZTUK	DŁUGOŚĆ ŁĄCZNA [m]	
				#6 Fyk=500MPa klasa C	#10 Fyk=500MPa klasa C
1	10	4300	94		404,20
2	10	7170	46		329,82
3	10	750	170		127,50
SUMA:				0,00	861,52
MASA:				0,0	531,2
MASA ŁĄCZNA [kg]:					531

PŁYTA POD AGREGAT PRĄDOTWÓRCZY



Płyta pod agregat

Nr	ŚREDNICA [mm]	DŁUGOŚĆ [mm]	SZTUK	DŁUGOŚĆ ŁĄCZNA	
				#6 Fyk=500MPa klasa C	#10 Fyk=500MPa klasa C
1	10	1300	36		46,80
2	10	3400	14		47,60
3	10	620	50		31,00
SUMA:				0,00	125,40
MASA:				0,0	77,3
MASA ŁĄCZNA [kg]:					77

INWESTOR:				ORLEN S.A. UL. CHEMIKÓW 7 09-411 PŁOCK	
JEDNOSTKA PROWADZĄCA:		 AUTORSKA PRACOWNIA ARCHITECTURY EWA ALASZEWSKA 90-350 Łódź, ul. Tymienieckiego 25c lok.6 tel. 601 35 75 72, 42 636 57 03			
JEDNOSTKA BRANŻOWA		LAU Architektura Konstrukcje biuro projektów i obsługi inwestycji 95-100 Zgierz ul Kamieńna 64			
PROJEKT	PROJEKT PRZEBUDOWY I ROZBUDOWY STACJI PALIW ORLEN S.A. NR 4407 W MOP WIŚNIOWA GÓRA ZACHÓD OBEJMUJĄCY BUDOWĘ KONTENERÓW MAGAZYNOWYCH WRAZ Z NIEZBEDNĄ INFRASTRUKTURĄ TECHNICZNĄ				
OBIEKT	MOP WIŚNIOWA GÓRA ZACHÓD, STACJA PALIW ORLEN S.A. SP4407				
ADRES OBIEKTU	93-635 ŁÓDŹ, UL. KAMIENIA PODOLSKIEGO 10				
NR DZIAŁKI	DZ. NR EW. 180, 181/1, 178/2, 176/6, 174/3 ; OBR. 0057 ŁÓDŹ-GÓRNA				
ELEMENT PROJEKTU BUDOWLANEGO	PROJEKT TECHNICZNY				
BRANŻA	KONSTRUKCJA				
TEMAT RYSUNKU				SKALA	nr RYS.
ALTANA ŚMIETNIKOWA , AGREGAT PRAD. KONSTRUKCJA PŁYTY FUNDAMENTOWEJ				1:50	K/1
PROJEKTANT	mgr inż Wojciech Lau		NR UPRAWNIEN Ł00/1189/POOK /09	PODPISY	
OPRACOWAŁ:					
SPRACOWAŁ:					
SPRACOWAŁ:	mgr inż Włodzimierz Szatrawski		NR UPRAWNIEN 264/86/16		
DATA					czerwiec 2025